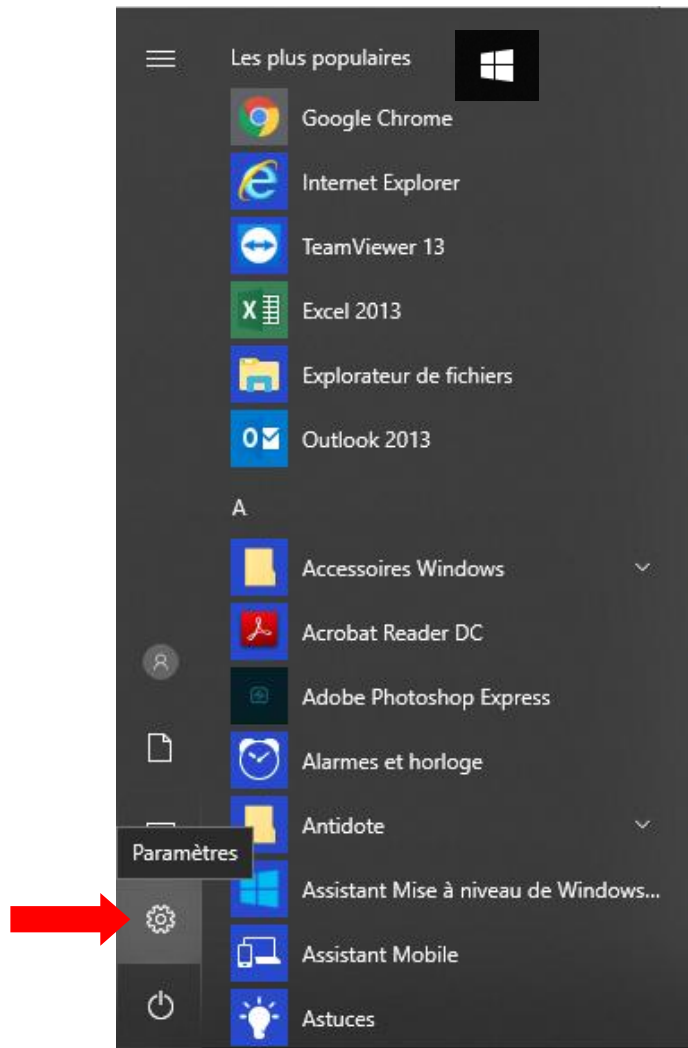
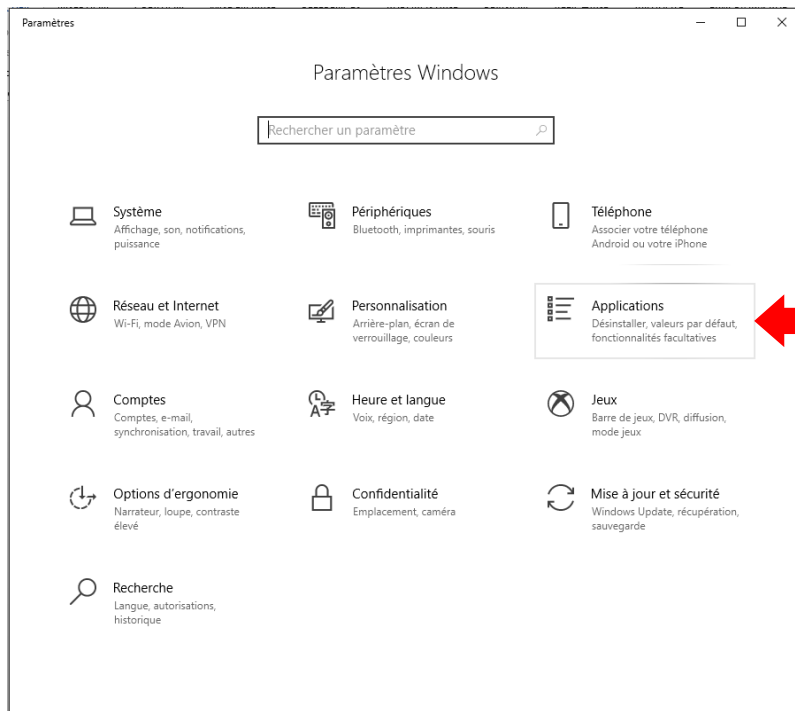


Procédure pour changer les programmes par défaut dans Windows 10

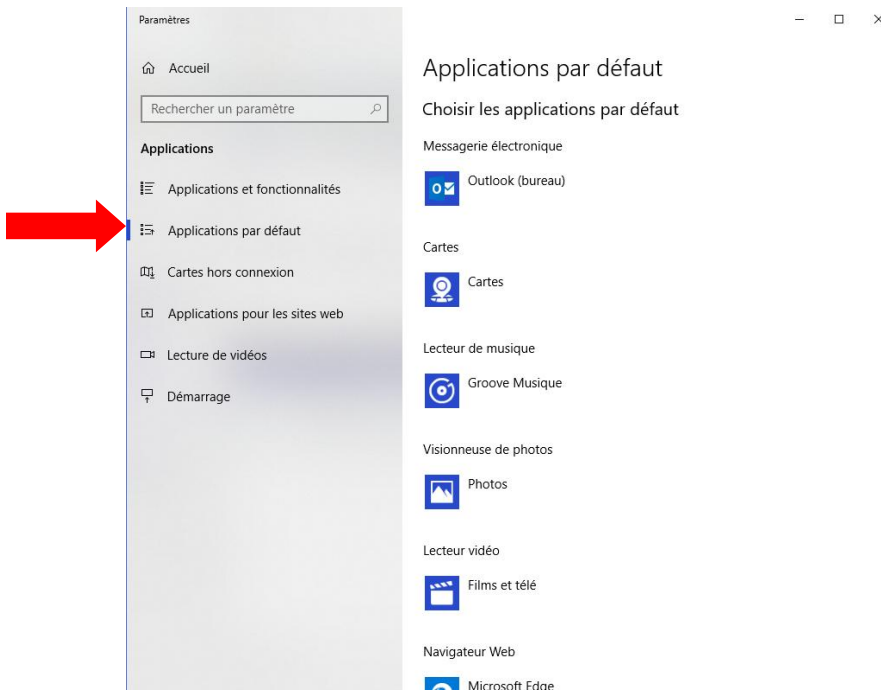
1. Dans le menu **Démarrer**
sélectionner **Paramètres**



2. Sélectionnez **Applications ou Applis.**



3. Sélectionnez **Applications par défaut**

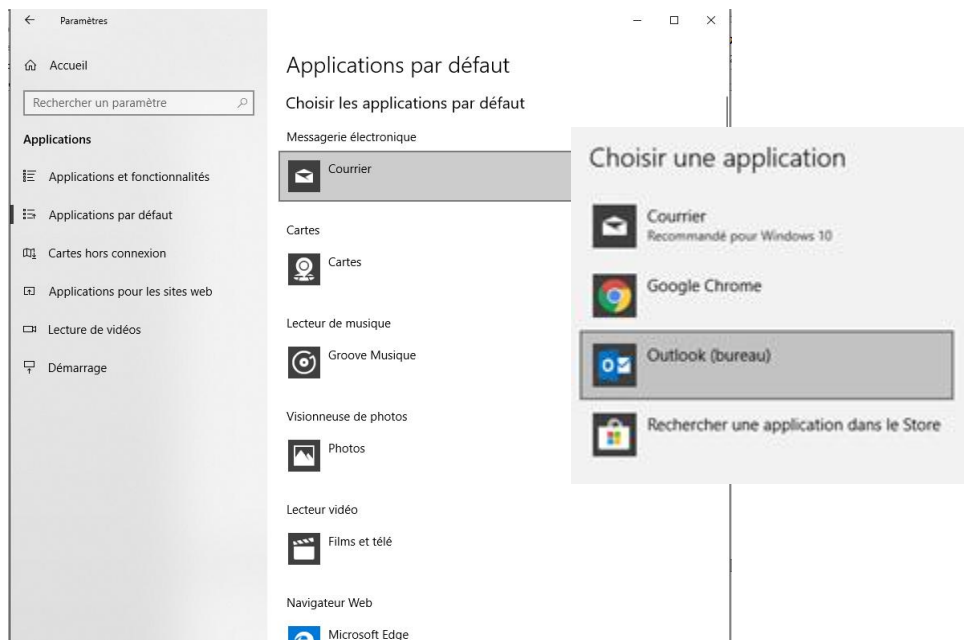


4. Vous avez accès aux applications **installées par défaut** sur votre ordinateur.

Vous n'avez qu'à sélectionner l'**application par défaut** que vous souhaitez définir en cliquant dessus. Une boîte de dialogue s'ouvrira et vous montrera les différentes applications que vous pouvez choisir en tant qu'application par défaut. Notez que les applications doivent être installées avant de pouvoir les définir comme application par défaut.

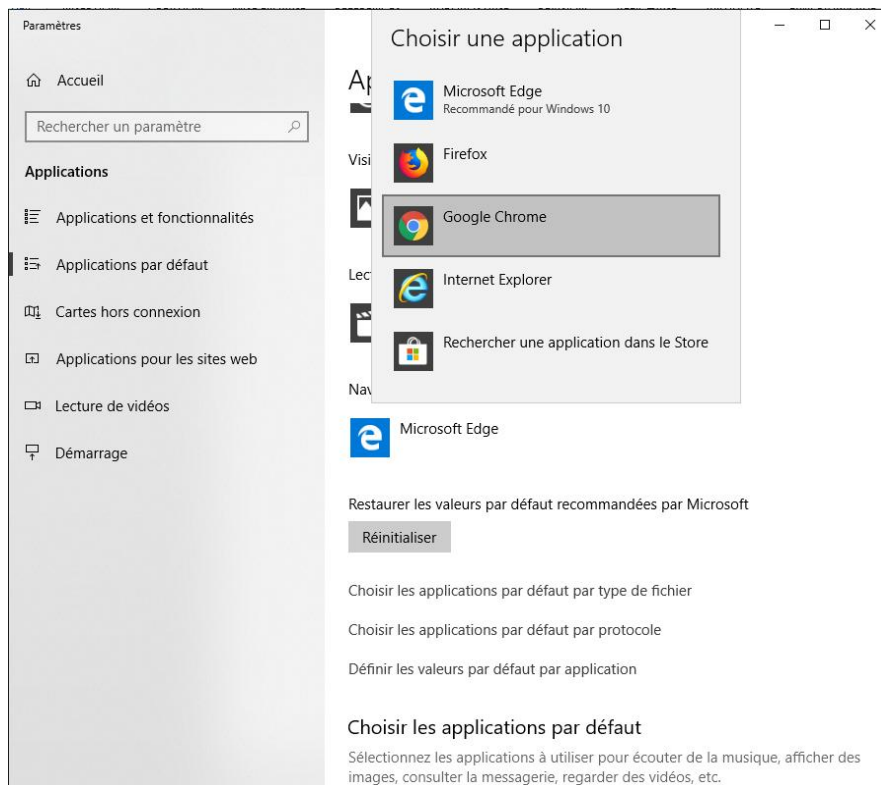
5. **Mettre Outlook comme messagerie électronique par défaut.**

Si vous voyez « Courrier » comme messagerie électronique, il est possible de le changer et qu'Outlook soit votre messagerie électronique par défaut



Pour ce faire, sélectionnez la valeur par défaut que vous souhaitez définir, dans ce cas-ci c'est « Courrier », puis choisissez l'application que vous voulez par défaut, dans ce cas-ci c'est « Outlook ».

Mettre Google Chrome comme messagerie électronique par défaut.



Pour ce faire, sélectionnez la valeur par défaut que vous souhaitez définir, dans ce cas-ci c'est « Microsoft Edge », puis choisissez l'application que vous voulez par défaut, dans ce cas-ci c'est « Google Chrome ».

Si vous avez des questions, n'hésitez pas à communiquer avec votre service informatique à l'adresse suivante : support@loisirsport.qc.ca

Cette communication est une initiative de votre Service informatique